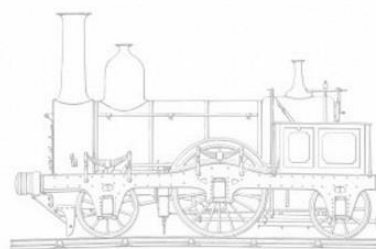


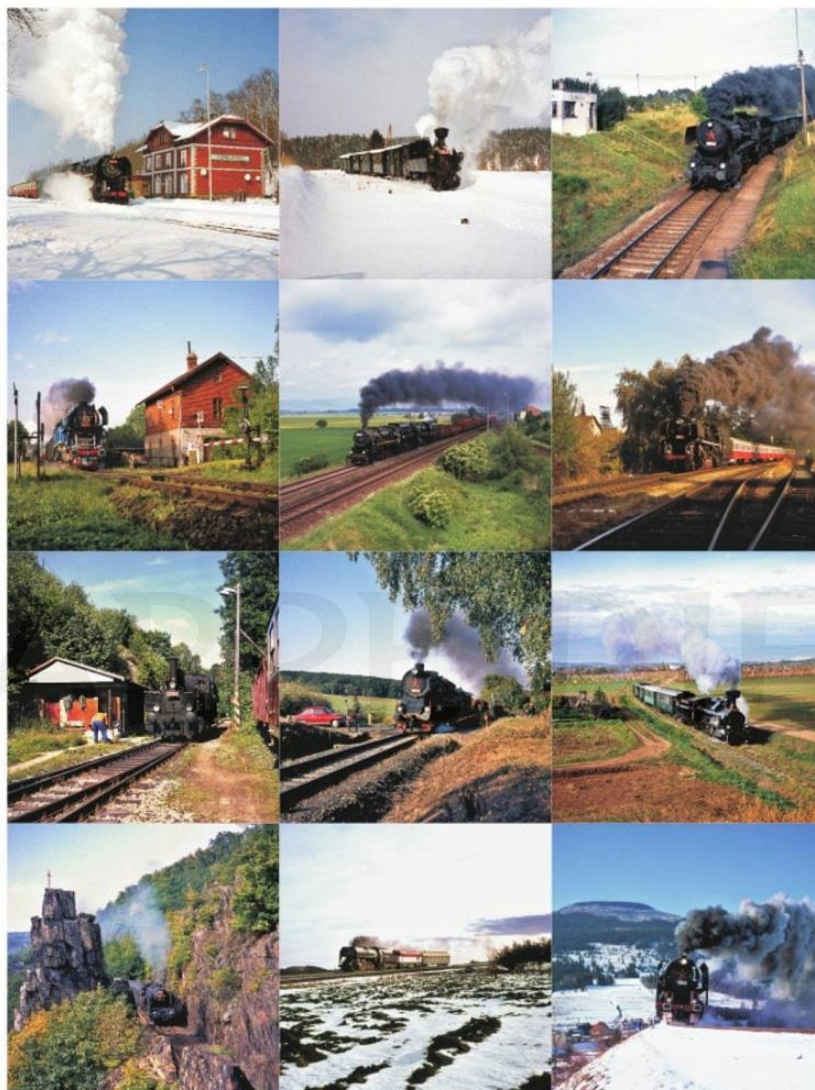
Zvláštní vlak v čele s lokomotivou 464.102 projíždí v roce 2014 Dolním Posázavím. Trať vedoucí obtížným skalním úsekem kolem Pikovické jehly projíždí za Petrovem u Prahy do Luk pod Medníkem. Nutná sanace skal v tomto úseku a jejich zabezpečení sítěmi proti erozi dnes již takovému zábrer neumožní.

ŘÍJEN • OCTOBER • OKTOBER

10 2022



1 2 3 4 5 6 7 8 9 10 11 12 13 14 15 16 17 18 19 20 21 22 23 24 25 26 27 28 29 30 31



Nakladatelství Carpe Diem  
 Petr Smejkal, Horní Bludovice č. 373  
 Tel.: +420 596 421 010, +420 603 705 702  
 e-mail: [studiocarpe-diem@seznam.cz](mailto:studiocarpe-diem@seznam.cz)  
[www.carpe-diem.cz](http://www.carpe-diem.cz)

Fotografie a textová část: © Jiří Woitsch  
 Grafická úprava: © Zdeněk Weiss - jeloustoun  
 Tisk a vazba: Rudolf Tesaf, Opava

# PARNÍ ZAJÍMAVOSTI 2022

CARPE DIEM



8594042690807