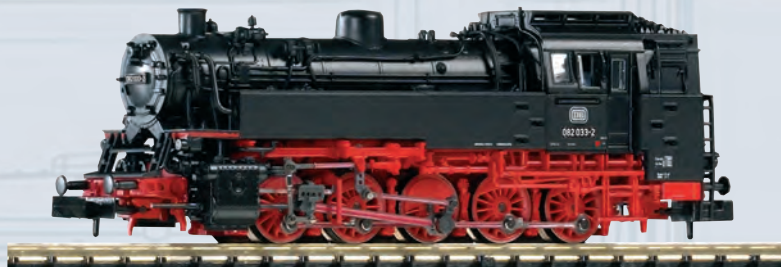


# Neuheiten-Auslieferung September 2018

# PIKO



FORM NEU  
2018



**40102 Dampflokomotive BR 82 DB Ep. IV**

Mit der Dampflokomotive BR 82 der Bundesbahn setzt PIKO seine Reihe mit hervorragend detaillierten Modellen im Maßstab 1:160 fort. Das PIKO Modell überzeugt durch feinste Lackierung und Bedruckung, gelungenen Formenbau und eine stimmige Umsetzung der Vorbildmaschine. Hervorzuheben sind weiterhin viele angesetzte Details, wie Lokpfeife und Leitern, teilweise freistehende Leitungen und Kolbenschutzrohre.

Die PIKO BR 82 verfügt über einen digital schaltbaren fahrtrichtungsabhängig funktionierenden Lichtwechsel weiß/weiß und eine Schnittstelle Next18. Das Modell mit Zinkdruckgussrahmen verfügt über einen kräftigen Motor für hervorragende Fahreigenschaften.



**40253 Dieseltriebwagen BR 798 Chiemgau-Bahn Ep. IV-V**

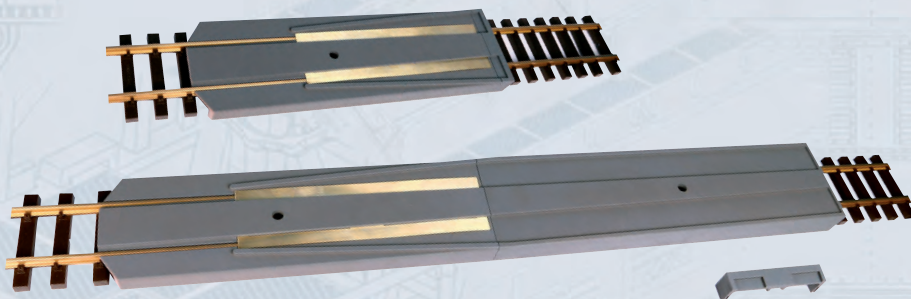
Die PIKO Modelle des Trieb- und des Steuerwagens verkörpern, wie ihre DB-Vorbilder, funktionssichere Konstruktionen. Das Triebwagenmodell wird von einem Kleinstmotor angetrieben, der zugunsten einwandfreier Laufeigenschaften mit zwei präzise dimensionierten Schwungmassen ausgestattet ist. Der Antrieb wirkt auf beide Achsen des Triebwagens. Da Trieb- und Steuerwagen über eine stromleitende Kurzkupplungskinematik miteinander kuppelbar sind, können bei Einsätzen mit Steuerwagen zwei weitere (und damit vier) Achsen zur sicheren Stromabnahme herangezogen werden. Der Triebwagen besitzt eine Digitalschnittstelle PluX16 nach NEM 658. Die Beleuchtungsfunktionen beider Fahrzeuge sind gesondert schaltbar. Ein freier Durchblick ist bei Trieb- und Steuerwagen durch die Fahrgasträume möglich. Der Triebwagen lässt sich vorbildgerecht auch als Triebfahrzeug für die Mitnahme einzelner Güterwagen verwenden.



47454 E-Lok BR 147.5 DB AG IC Ep. VI



47345 Diesellok BR 119 DR Ep. IV, Spitzenlicht unten / Soundlok



35282 Aufgleishilfe

Die PIKO Aufgleishilfe dient dem einfachen Aufsetzen von Modellbahnfahrzeugen auf ihre Gartenbahnanlage. Egal ob kurze oder lange Modelle, mühevoll nachsetzen von schweren Lokomotiven mit Drehgestellen gehört der Vergangenheit an. Durch die eingefrästen Spurrillen bietet die Aufgleishilfe Ihren Gartenbahn-Fahrzeugen eine absolut sichere Führung und stellt durch die eingesetzten Stromschienen, die beim Aufsetzen der Aufgleishilfe automatisch eine elektrische Verbindung herstellen, eine ideale Methode zum Aufsetzen von G Modellen. Lokomotiven werden durch den stromführenden Kontakt und einen dabei eingeschalteten Trafo von der Aufgleishilfe gezogen und stehen perfekt für neue Betriebsfahrten auf der Anlage! Die PIKO Aufgleishilfe kann für kürzere Fahrzeuge auch geteilt in Kurzform eingesetzt werden.