

FLEISCHMANN
PERFEKTION & VIELFALT

Roco
Die Innovation der Modellbahn

z21start und WLAN-Package



Inhalt

- Neue Startsets mit der z21start Seite 3

- Das WLAN-Package Seite 4
 - Wie komme ich zu dem Freischalt-Code? Seite 5

- Das Maintenance-Tool Seite 6 - 7

- Verbindung zwischen PC und z21/Z21 Seite 8 – 10

- Neue Digitalkomponenten passend zur z21/Z21 Seite 11 - 12

Neue Startsets mit der z21start

Die z21start ersetzt den Multimaus-Verstärker in den Startsets, somit ergeben sich folgende Vorteile gegenüber den bisherigen Startsets mit unserer Multimaus:

- CVs auslesbar
- Datenformate DCC und Motorola
- RailCom-fähig
- WLAN-fähig mittels Modul – WLAN-Package (Art. Nr.: 10814)
- Drahtloser Regler als Modul – WLAN-multiMaus (Art. Nr.: 10813)
- PC Interface mittels Modul – WLAN-Package (Art. Nr.: 10814)
- Mittels CDE-Booster-Adapter (Art. Nr.: 10789) Großbahnfähig

Im Auslieferungszustand ist die LAN-Buchse der z21start für Steuer- und Fahrbefehle gesperrt, über das Maintenance-Tool können aber Updates durchgeführt und Einstellungen geändert werden.

Das WLAN-Package

Das WLAN-Package (Art. Nr.: 10814) enthält einen Freischaltcode für die LAN-Buchse und einen von uns vorkonfigurierten Router.

Nach dem Freischalten der LAN-Buchse kann mittels Smartphone, Tablet, WLAN-multimaus und PC gesteuert werden.

Die Abbildung rechts zeigt die Erläuterung, die jedem Startset beigelegt ist.

FLEISCHMANN **Roco**

z21start*

Netzwerkschnittstelle kann für Einstellungen und Firmware-Update verwendet werden.

z21 WLAN Package

Das z21 WLAN Package (Art. Nr. 10814) enthält den vorkonfigurierten WLAN Router und Freischalt-Code für z21start.

Nach dem Freischalten ist die Netzwerkschnittstelle uneingeschränkt verwendbar.

Durch das z21 WLAN Package wird das Steuern von Zügen und Weichen mit Ihrem Smartphone oder Tablet über die bekannte Z21-App möglich. Diese bietet auch das ultimative Fahrerlebnis mit fotorealistischen Führerständen. Zusätzlich ermöglicht es die Verwendung der z21 multiMAUS (Art. Nr. 10813).**

Durch das z21 WLAN Package wird auch der Grundstein für PC-geführte Bedienung und Automation gesetzt (z.B. Rocrail®, iTrain®, TrainController®, etc.).**

Z21 **Rocrail**

*Eine Innovation von Fleischmann und Roco.
**Smartphone, Tablet, PC, Software, z21 multiMAUS und Ähnliches sind nicht im Z21 WLAN Package enthalten.

8801283025

www.z21.eu | www.rocc.cc | www.fleischmann.de

WLAN-Package (Art. Nr.: 10814)

Anleitung: Wie komme ich zum Freischaltcode?

Hier finden Sie die PDF-Datei mit der Anleitung, wie Sie zu Ihrem Freischalt-Code kommen:



PDF-Datei

Das Maintenance-Tool

Das Maintenance-Tool ist unser Service-Tool für die z21/Z21 und SmartRails und sollte jeder Besitzer einer z21/Z21 oder eines SmartRails nutzen!

Je nach angeschlossenem Artikel sind verschiedene Optionen möglich:

z21 und Z21:

- Firmware Update
- Update multiMaus
- Einstellungen ändern
- IP-Einstellungen ändern
- R-BUS verwalten
- CV Programmierung

Zusätzlich bei Z21:

- LocoNet verwalten
- Decoder Update für Zimo Decoder

SmartRail:

- Firmware Update
- Einstellungen ändern
- IP-Einstellungen ändern
- SmartRail Status
- SmartRail Einstellungen



Das Maintenance-Tool

Das Maintenance-Tool finden Sie im Download-Bereich unter www.z21.eu.

Der Freischaltcode für die z21start wird zukünftig ebenfalls über das Maintenance Tool eingegeben werden können.

Das Tool aktualisiert sich nicht automatisch! Bitte regelmäßig überprüfen, ob es online eine aktuellere Version gibt.

Die Angaben für die z21 sind auch für die z21start gültig.

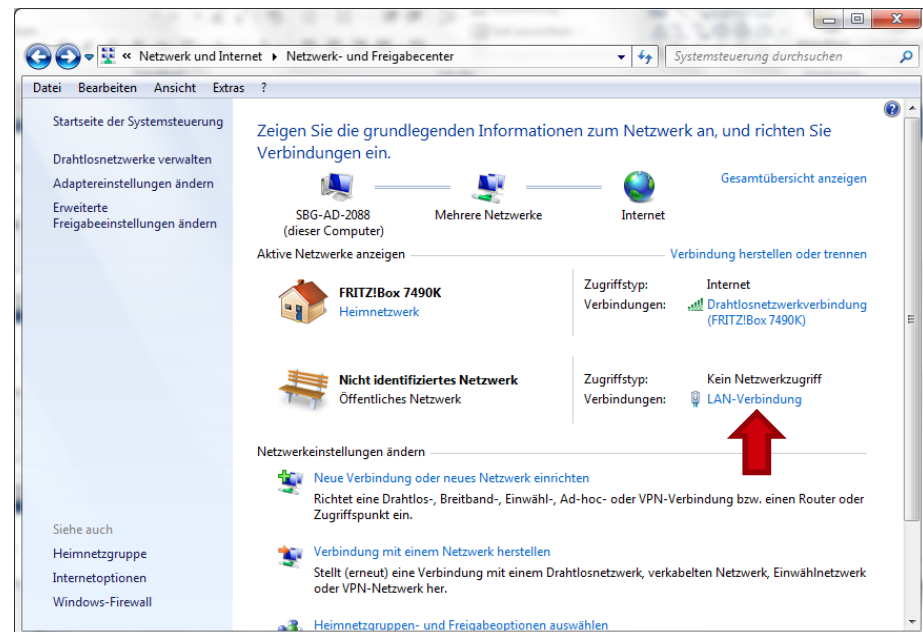


Verbindung zwischen PC und z21/Z21

Wir empfehlen die Verbindung mit dem Router der z21/Z21 über LAN-Kabel oder WLAN. Hierfür sind keine Einstellungsänderungen im PC notwendig.

Für Verbindungen ohne Router, muss in den Systemeinstellungen des PCs eine statische IP-Adressverwendung eingestellt werden. Führen Sie hierfür folgende Schritte durch:

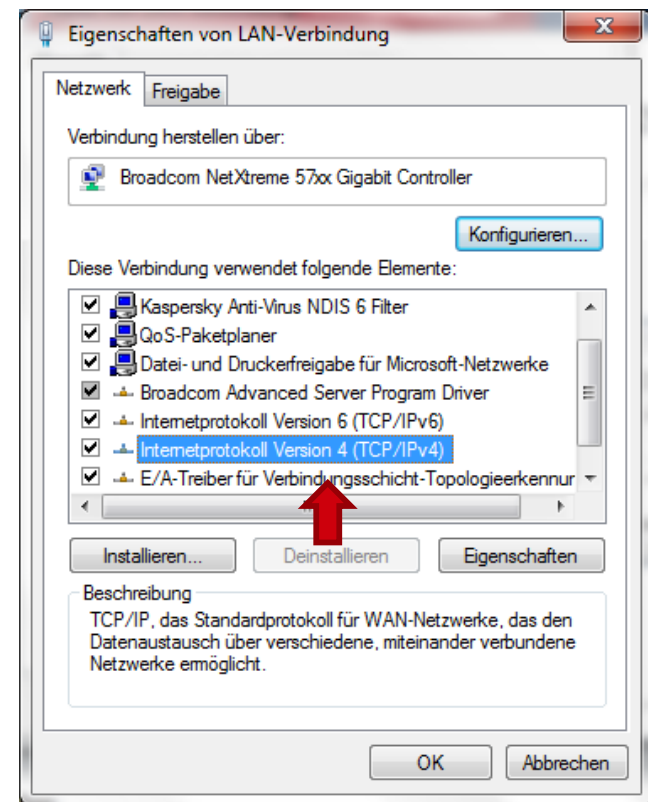
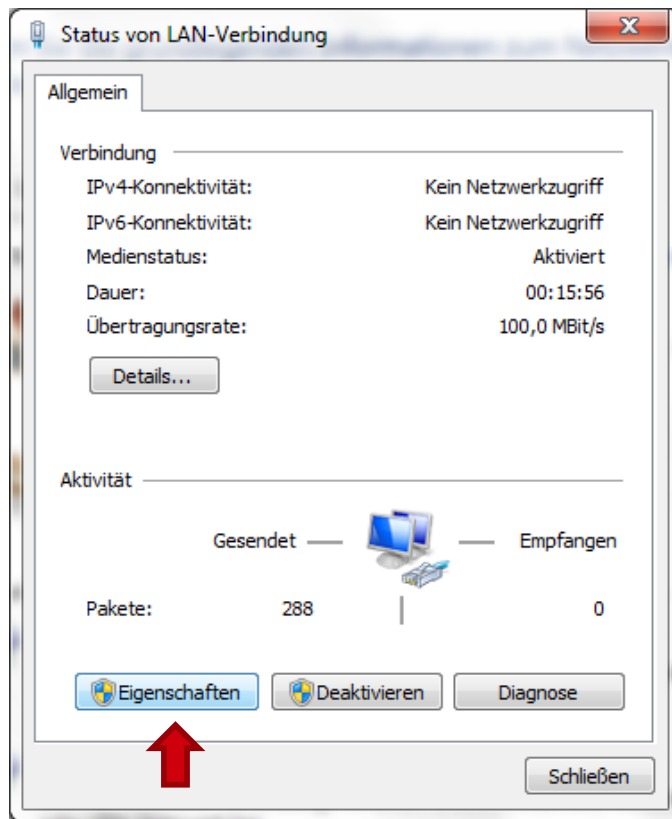
1. Gehen Sie in das Netzwerk- und Freigabecenter ihres PCs
2. Wählen Sie die LAN-Verbindung und öffnen Sie den Status der Verbindung.



Verbindung zwischen PC und z21/Z21

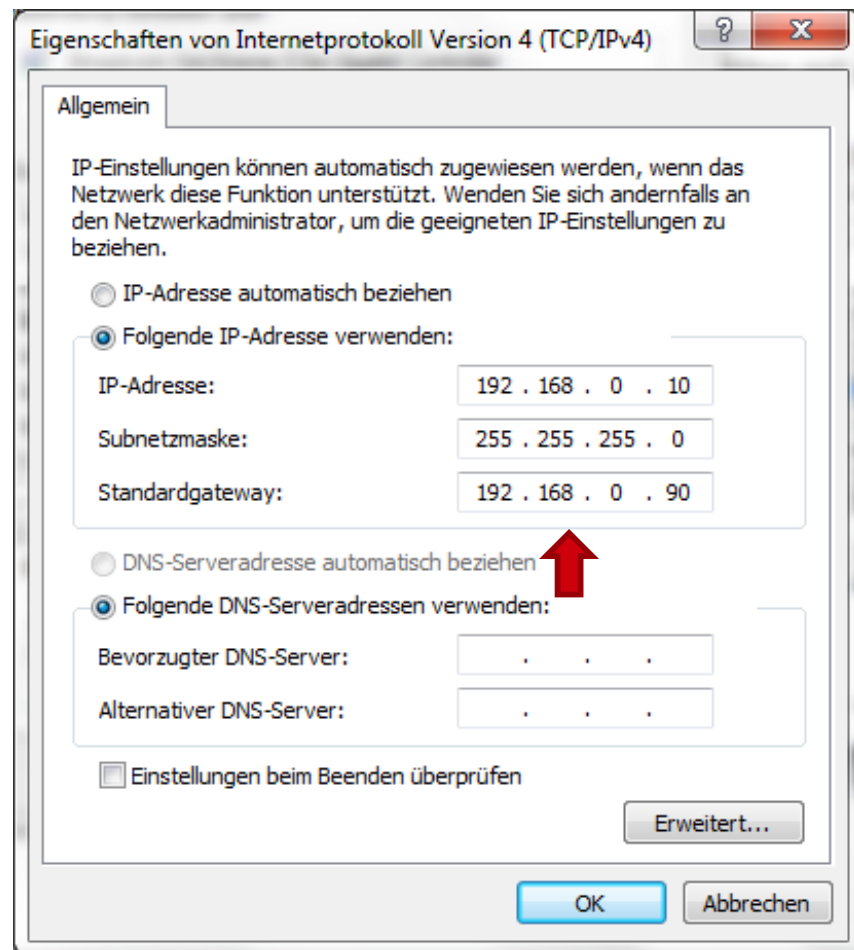
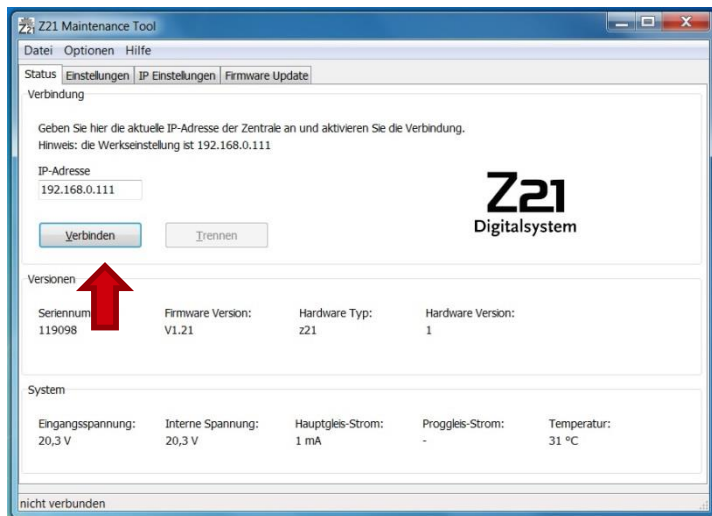
3. Öffnen Sie die Eigenschaften der LAN-Verbindung

4. Öffnen Sie die Eigenschaften des Internetprotokolls Version 4



Verbindung zwischen PC und z21/Z21

5. Wählen Sie die den Punkt „Folgende IP-Adresse verwenden“ und geben Sie die Werte für die IP-Adresse, wie abgebildet, ein.
6. Öffnen Sie das Maintenance-Tool und verbinden Sie Ihren PC mit der z21start/z21/Z21.



Neue Digitalkomponenten passend zur z21/Z21

Mit den neuen Digitalkomponenten ist zukünftig der volle Funktionsumfang der z21/Z21 auch im Booster-Bereich und bei der Rückmeldung nutzbar:

Booster (Art. Nr.: 10806) und Dual-Booster (Art. Nr.: 10807)

3A bzw. 2x3A, RailCom-Global-Detector, integrierte Kehrschleifenfunktion, integrierter Bremsgenerator, updatefähig über Z21, Gleisspannung über Z21 einstellbar

Die **Netzteile** sind nicht im Lieferumfang **enthalten**, für den Booster (Art. Nr.: 10806) und den Booster light (Art. Nr.: 10805) (nächste Seite) kann unser Schaltnetzteil (Art. Nr.: 10851) verwendet werden.



Neue Digitalkomponenten passend zur z21/Z21

Mit den neuen Digitalkomponenten ist zukünftig der volle Funktionsumfang der z21/Z21 auch im Booster-Bereich und bei der Rückmeldung nutzbar:

Booster light (Art. Nr.: 10805)

3A, RailCom-Lücke, integrierte Kehrschleifenfunktion



Z21 Detector (Art. Nr.: 10808)

Belegtmelder und Rückmelder für 8 Abschnitte mittels Stromüberwachung, Lokidentifikation mittels RailCom, updatefähig, optional auch für 8 Momentkontakte

ACHTUNG! Abbildung zeigt Vorserienmodell! Der Detector bekommt ebenfalls ein schwarzes Gehäuse und ist **nur über den CAN-Bus an der schwarzen Z21 nutzbar!**

